



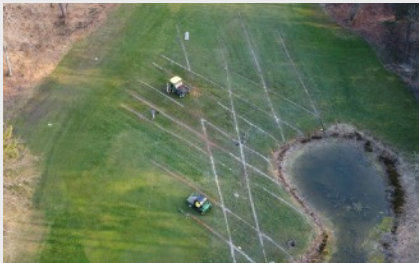
GOLFCLUB FELDAFING E.V.

Jahresbericht 2020 zur Mitgliederversammlung 2021

Jahresrückblick 2020 | Wirtschaftliche Situation | Investitionen | Mitgliederentwicklung | Ehrungen | Platz | Clubmeister



Überarbeitung der Beete am Clubhaus



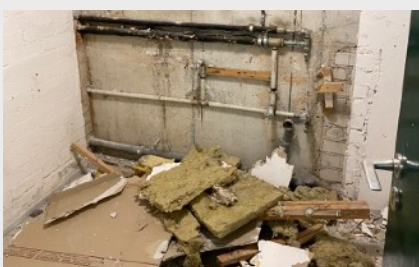
Sanierung der Drainagen an Bahn 4



Sanierung der Dächer an Abschlaghütten



Sanierung des Abschlags an Bahn 2



Renovierung der Werkstatt im Clubhaus

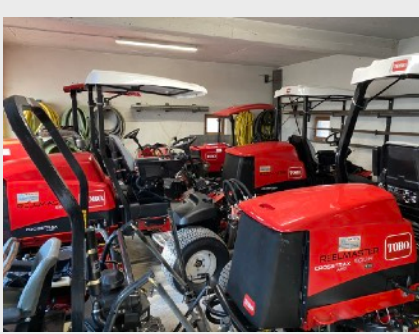
Rückblick auf das Jahr 2020

Liebe Mitglieder,
auch in 2021 muss die Mitgliederversammlung aufgrund der Corona-Einschränkungen im Umlaufverfahren durchgeführt werden. Hierzu fassen wir auf den folgenden Seiten das vergangene Jahr nochmals zusammen. Ergänzend verweisen wir auf die veröffentlichten Newsletter, die als Download im Mitgliederbereich der Homepage sowie in gedruckter Form im Sekretariat des GC Feldafing zur Verfügung stehen.

Das Jahr 2020 hat auch den Golf-Club Feldafing e.V., die Mitglieder und die Mitarbeiter vor völlig neue Herausforderungen gestellt. Während des ersten landesweiten Lockdowns im Frühjahr dominierte die Sorge, ob im Laufe des Jahres überhaupt ein geregelter Spielbetrieb erlaubt sein würde, nachdem Mitte März Sportplätze und Vereinsheime durch die bayerische Staatsregierung gesperrt wurden. Auch unser Club musste ab 17.03.2020 geschlossen bleiben. Das Sekretariats-Team war für einen Monat in Kurzarbeit und half anschließend bei der Sanierung der Beete mit. Nach den ersten Lockdown-Wochen ergaben sich aber schnell wieder diverse organisatorische Arbeiten, die die Mitarbeiter des Sekretariates übernehmen mussten - insbesondere die laufende Kommunikation und Beantwortung von Rückfragen zwischen Club, Mitgliedern, Golf- und Sportverbänden, Gemeinde sowie Landrats- und Gesundheitsamt. Das Greenkeeping-Team nutzte unterdessen die spielfreie Zeit um diverse Sanierungs- und Pflegemaßnahmen vorzuziehen und den Platz für die Wiedereröffnung vorzubereiten. Neben Reparaturen von Bachläufen und Brücken sowie den jährlich notwendigen Baumarbeiten wurden auch einige Drainagen und Abschläge überarbeitet. Im Clubhaus wurde der Boden in den Herrenduschen sowie die WCs erneuert. Parallel dazu wurden die Dächer der Abschlaghütten auf der Driving Range mit einem Provisorium repariert.

Zur Umsetzung der staatlichen Verhaltensvorschriften, Abstandsregelungen und Kontaktbeschränkungen führte der GCF „Corona-Sonderregeln“ ein, die laufend an die jeweils gültige Infektionsschutzmaßnahmenverordnung angepasst und an die Mitglieder versendet wurden. Mit der Wiedereröffnung am 11.05.2020 war beispielsweise der Spielbetrieb auf 2er Flights beschränkt, eine Woche später konnten wieder 4er Flights auf die Runde gehen. Um der Dokumentationspflicht nachzukommen und eine Rückverfolgbarkeit der Kontakte auf der Golfanlage zu ermöglichen, wurden Startzeiten eingeführt - online buchbar über die Club-Homepage und eine separate Smartphone-App. Sehr gut wurde von den Spielern der tägliche Wechsel des Starttees (Tee 1 an einem





Neue Mähmaschinen am Betriebshof



Eigene GCF-Desinfektionsmittel im Clubhaus



Clubhaus-Eingang mit Coronahinweisen



Coronabedingte Zufahrts-Kontrollen am Parkplatz



Wiedereröffnung der Golfanlage am 11. Mai durch den Präsidenten und seine Gattin

ungeraden, Tee 10 an einem geraden Datum) angenommen. Trotz der phasenweisen Einschränkung der maximalen Anzahl an Golfrunden pro Woche ergab sich mit Phase 4 ab dem 15.06. ein für die Sommermonate fast einschränkungsfreier Spielbetrieb. Lediglich die ursprünglich geplanten Turnier- und Gastronomie-Veranstaltungen konnten nicht durchgeführt werden. Anstelle dessen wurden kleinere Turniere und EDS-Runden gespielt. Mit den staatlichen Verschärfungen im November erhielt der Spielbetrieb gezwungenermaßen wieder stärkere Einschränkungen bis die erneute Schließung der Golfanlage per Lockdown am 2.12. angeordnet wurde.

Letztendlich kann der Golf-Club Feldafing e.V. trotz der Corona-Pandemie auf ein vernünftig verlaufenes Jahr 2020 zurückblicken. Wir alle hoffen, dass das neue Jahr etwas mehr Normalität bringt und wir irgendwann zu gewohntem Betrieb mit Veranstaltungen und Festen zurückkehren können.

Wirtschaftliche Situation und Investitionen

Das anfänglich in den Finanzunterlagen 2020 prognostizierte Vereinsergebnis wurde durch den „Corona-Haushaltsvoranschlag“ Mitte des Jahres nochmals angepasst. Dennoch ist das Jahr wirtschaftlich anders verlaufen als im Frühjahr und Sommer abschätzbar war. Da Golf eine der wenigen Freizeit- und Sportaktivitäten war, die ohne größere Einschränkungen ausgeübt werden konnte, hatte der GCF einen Mitgliederzulauf. Auch Gastspieler wurden Mitte des Jahres wieder zugelassen. Aufgrund des hohen Spielaufkommens konnten aber nicht alle Anfragen von Gästen berücksichtigt werden. Es zeigte sich abermals, dass der GCF mit seiner Lage am Starnberger See, der gelebten Willkommenskultur, dem herausragenden Clubrestaurant und vor allem dem zuletzt durchgehend ausgezeichneten Platzzustand im Münchner Umkreis zu einer der beliebtesten Adressen gehört. Zu den guten Einnahmen trugen auch die im Jahr 2019 beschlossene Beitragserhöhung sowie die Anpassung der Greenfeepreise bei. Auf der anderen Seite waren geringere Turniereinnahmen zu verzeichnen, wobei gleichzeitig durch den Wegfall des Ligaspielbetriebs und den Wegfall größerer Veranstaltungen auch die Ausgaben geringer ausfielen.

Die im Investitionshaushalt eingeplanten Sanierungs- und Bauvorhaben einer neuen Maschinenhalle, sowie die Parkplatzbeleuchtung mit Vorrüstung für Elektro-Auto-Ladestationen wurden aufgrund der ausstehenden „vorzeitigen“ Verlängerung des neuen Pachtvertrages verschoben. Andere Investitionen konnten aber planmäßig durchgeführt werden. So wurden beispielsweise Ersatzanschaffungen für alte Mäher getätigt. Außerplanmäßig wurden ein Ballsammler gekauft und ein neuer Traktor angezahlt, nachdem beide Maschinen irreparabel defekt waren. Im Clubhaus wurden Caddieboxen im Keller ergänzt und ein weiteres Abteil erhielt einen neuen Boden. Die Hausmeister-Werkstatt wurde saniert und ein angrenzender Raum zu einer kleinen Schlägerreparatur-Werkstatt für unsere Pros umfunktioniert. Die IT des Golfclubs erhielt einen neuen Server, der gleichzeitig auch die Basis für das Online-Startzeitensystem darstellt. Im Außenbereich des Clubhauses wurden der marode Kinderspielplatz und die Beete am Clubhaus überarbeitet. Zudem konnte am Jahresende erneut eine Sondertilgung auf das letzte noch offene Bank-Darlehen überwiesen werden.

Insgesamt hat der Golf-Club Feldafing e.V. die Herausforderungen des Jahres 2020 gut lösen können und verzeichnete mit +42 Tausend Euro das beste Vereinsergebnis seit vielen Jahren. Für das Jahr 2021 ist ebenfalls ein positives Vereinsergebnis geplant, allerdings sind durch die (coronabedingt) erweiterten Öffnungszeiten, das fast verdoppelte Spielaufkommen mit entsprechend notwendigen Marschallkontrollen und einer vollständigen Greenkeeper-Mannschaft deutlich höhere Personalkosten zu erwarten.

Marschall gesucht!

Aufgrund des angestiegenen Spielauflommens und der hohen Platzauslastung seit Beginn der Corona-Pandemie sind nahezu täglich Kontrollen auf dem Golfplatz und das Starten der Flights an Tee 1/10 notwendig geworden.

Der GC Feldafing sucht auch für die Saison 2021 wieder Aushilfen für Starter und Marschall-Dienste auf 450,- € Basis - vorrangig an Wochenenden.

Voraussetzung sind Kenntnisse des Golfsports sowie ein freundliches und bestimmtes Auftreten. Bei Interesse wenden Sie sich bitte an unseren Geschäftsführer Florian Kohlhuber.

Ehrungen für langjährige Mitgliedschaften im Golf-Club Feldafing e.V. im Jahr 2021

50 Jahre

Dr. Walter Boecke, Dr. Barbara Hold-Cavell, Eleonore Huber, Dr. Barbara Lehne-Degle, Dr. Ursula Waldschmidt

40 Jahre

Alexandra Graf-Köster, Heinz Michael Groh, Max Heyder, Gisela Krause, Franz von L'Estocq

25 Jahre

Dr. Robert Hofmann

Der Vorstand gratuliert ganz herzlich!

Verstorbene Mitglieder

Seit dem schriftlichen Umlaufverfahren zur Mitgliederversammlung 2020 sind folgende Mitglieder verstorben:

- Toni Sylvester Maier
(Mitglied seit 1963)

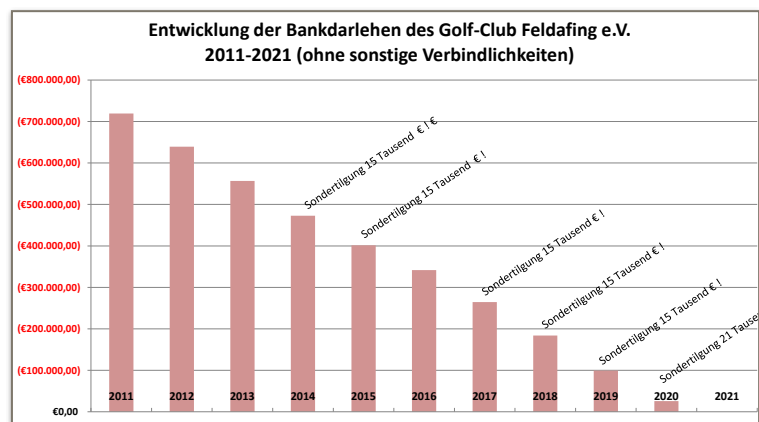
Der Golf-Club Feldafing e.V. blickt auf 57 Jahre gemeinsame Mitgliedsjahre zurück und wird Toni Maier nie vergessen. Vorstand und Mitarbeiter werden ihm stets ein ehrendes Gedenken bewahren.

Darlehen, Pachtvertrag, weitere Investitionen

Vor 10 Jahren hatte der Golf-Club Feldafing e.V. in der Bilanz eine **Gesamtsumme an Verbindlichkeiten in Höhe von über 900 Tausend €** - davon alleine 720 Tausend Euro Bankdarlehen. Zum damaligen Zeitpunkt war nicht absehbar, wie dieser Schuldenstand bei gleichzeitig rückläufigen Mitgliederzahlen und Investitionsstau in absehbarer Zeit gelöst werden könnte.

Durch solides Wirtschaften, zahlreiche neue Ideen, Veranstaltungen und Aktivitäten zur Mitgliedergewinnung sowie der neu eingeführten zeitgemäßen flexiblen Mitgliedschaftsmodelle konnten die Verbindlichkeiten im Lauf der Jahre abbezahlt werden. Insgesamt wurden aus dem laufenden Geschäftsbetrieb des GCF in diesem Zeitraum zusätzlich zu den laufenden Tilgungen, die die Clubfinanzen belasteten, sechs Sondertilgungen geleistet, wodurch sich ein früheres Ende der Darlehenstilgungen und eine erhebliche Zinersparnis ergaben. Im Februar 2021 wurde die letzte Tilgungsrate überwiesen. **Der GCF ist nun schuldenfrei!**

Zudem konnte im Lauf der letzten Jahre durch regelmäßige Investitionen ein qualitativ hochwertiger Maschinenpark erreicht werden. Auch in weiteren Bereichen konnte die Qualität gesteigert werden, was sich zunehmend auch in den Clubfinanzen widerspiegelt. Mit seinem **seit fünf Jahren in Folge positiven Vereinsergebnis** und insgesamt rund 900 Mitgliedern ist der Golf-Club Feldafing e.V. wirtschaftlich gesund und für die Zukunft gut aufgestellt. Ein Zustand den viele andere Golfanlagen sicherlich beneidenswert finden und alle Mitglieder unseres Golfclubs erfreuen wird. Den notwendigen Investitionen in den nächsten Jahren kann der GCF positiv entgegenblicken und sich auf eine angestrebte weitere Qualitätsoffensive freuen!



Da es nach diversen Schreiben und persönlichen Treffen eine positive Entwicklung bei den Verhandlungen für die vorzeitige Verlängerung des Pachtvertrages mit der bayerischen Schlösser- und Seenverwaltung gibt, ist der GCF zuversichtlich, im Lauf des Jahres 2021 eine grundsätzliche Einigung zu erzielen, über die eine außerordentliche Mitgliederversammlung des GCF dann noch final zu entscheiden hat.

Entsprechend dieser positiven Tendenz können im Herbst 2021 die geschobenen Investitionsvorhaben an der Parkplatzbeleuchtung durchgeführt und der Bau des Maschinenunterstands am Betriebshof begonnen werden. Auch das heruntergekommene Pumpenhaus mit der Beregnungsanlage für unseren Golfplatz braucht nach mehreren Jahrzehnten dringend eine Generalsanierung, mit der im Herbst begonnen werden soll.

Für die genannten Vorhaben liegen angesparte Finanzmittel in Höhe von 175 T € auf dem Konto bereit. Der Rest wird aus dem laufenden Haushalt 2021/22 finanziert.

Aufgrund der Corona-Pandemie fielen fast alle größeren Turniere, Veranstaltungen und der gesamte Liga-Betrieb der Mannschaften aus. Der Sportbericht fällt daher im Jahr 2020 kurz aus, allerdings sind die Clubmeister zu ehren:

Clubmeisterschaft 2020

Die Clubmeisterschaft 2020 musste aufgrund der Corona-Auflagen ohne Zuschauer und Caddies stattfinden. Nach einer witterungsbedingten Verschiebung Ende August, konnte die Meisterschaft am 12. und 13.9. schließlich bei bestem Golfwetter durchgeführt werden. Die Ergebnisse im Überblick:

Herren

1. Carlo-Maria Sprinz 144 Schläge
2. Tim Holzmüller 145 Schläge

Damen

1. Jennifer Blütling 155 Schläge
2. Dr. Anette Kugelmüller-Pugh 163 Schläge

Senioren

1. Christian Jakob 156 Schläge
2. Jan Suck 161 Schläge

Seniorinnen

1. Annemarie Metternich 188 Schläge
2. Marion Wendl 189 Schläge

Senioren AK65

1. Rudi Gering 162 Schläge
2. Max Heyder 166 Schläge

Netto

1. Ann-Kathrin Tulies 91 Netto-Punkte
2. Ismail Yilmaz 79 Netto-Punkte

Jugend

1. Carl-Georg Gollob 160 Schläge
2. Anton von L'Estocq 190 Schläge

Jugend Netto

1. Marc Herrmann 74 Netto-Punkte
2. Klara Pfeffer 66 Netto-Punkte

Der Golf-Club Feldafing e.V. gratuliert den Gewinnern herzlich!



Greenkeeping und Platzmannschaft

Der Platz zeigte das gesamte Jahr über einen guten Zustand. Der Corona-Lockdown im Frühjahr wurde von der Greenkeeping-Mannschaft für zahlreiche Reparatur- und Sanierungsarbeiten auf den Golfbahnen genutzt. Als der Golfplatz im Mai wieder geöffnet werden konnte, war der Platz in einem ausgezeichneten Zustand. Größte Herausforderung im Lauf der gesamten Saison 2020 war die Pflegekoordination mit dem extrem hohen Spielaufkommen. Im Vergleich mit den Vorjahren waren die gespielten Runden trotz des anfänglichen Lockdowns knapp doppelt so hoch. Dennoch hat das Greenkeeping-Team um Florian Eska diese Herausforderungen gemeistert - dies ist besonders bemerkenswert da das Team leider während des ganzen Jahres nicht voll besetzt war. Die langwierige Suche nach geeigneten Mitarbeitern geht bis heute weiter.

Der Golf-Club Feldafing e.V. ist immer noch auf der Suche nach neuen Mitarbeitern und hofft, die offenen Stellen zum Saisonbeginn besetzen zu können.

Mitgliederentwicklung

Die Zahl der vollzahlenden Mitglieder (ohne passive, auswärtige und jugendliche Mitglieder) hat sich zum 31.03.2021 erneut positiv entwickelt. Obwohl es zum Jahreswechsel wie jedes Jahr rund 30 Austritte und Passivierungen von Vollzahlern gab, konnten diese nicht nur kompensiert werden. Durch zahlreiche Neumitgliederaufnahmen ergab sich sogar ein erneuter Anstieg der Mitgliederzahlen. Diese erfreuliche Entwicklung ist nicht nur der Corona-Pandemie (Outdoor-Sport ist beliebter denn je) sondern auch den verschiedenen Mitgliedschaftsmodellen geschuldet, die in den vergangenen Jahren eingeführt wurden. Zudem wurde das Kursangebot weiterentwickelt. Neben regelmäßigen kosten-freien Schnupperangeboten werden neue Mitglieder im GCF mit einem speziellen „Willkommenskurs“ an die Besonderheiten des Golf-Club Feldafing e.V. herangeführt und fühlen sich dadurch hoffentlich noch wohler um sich zu einer langfristigen Bindung zu entscheiden. In der untenstehenden Tabelle ist erkennbar, dass sich Einsteiger-Angebote und temporäre Mitgliedschaften durchsetzen und inzwischen eine wichtige Säule der Beitragseinnahmen darstellen.

Es zeichnet sich am Golfmarkt generell ab, dass hohe Eintrittsgebühren nicht mehr durchzusetzen sind und temporäre Mitgliedschaften laufend beliebter werden. Die Sonderkonditionen des GCF für ordentliche Mitgliedschaften werden auch im Jahr 2021 fortgeführt, um ergänzend zu temporären Mitgliedern auch langfristige „ordentliche Mitglieder“ zu gewinnen.

Vollzahlende Mitglieder zum 31.03.	2010	2011	2012	2013	2014	2015	2016	2017	2018	2019	2020	2021
OM+MAZ+JE II	471	446	430	414	393	393	372	357	328	310	320	326
OM75	86	81	87	91	93	99	105	119	128	138	124	123
MAZoA+SchnuppM					10	16	14	18	27	26	41	55
ZweitM								15	18	24	32	30
Gesamt	557	527	517	505	496	508	491	508	501	498	517	534

Legende: OM = Ordentliche Mitglieder, OM75 = Ordentliche Mitglieder über 75 Jahre, MAZ = Mitglieder auf Zeit, MAZoA = Mitglieder auf Zeit ohne Anrechnung, JE II = Junge Erwachsene zw.34-39 Jahre, SchnuppM = Schnuppermitglieder, ZweitM = Zweitmitglieder